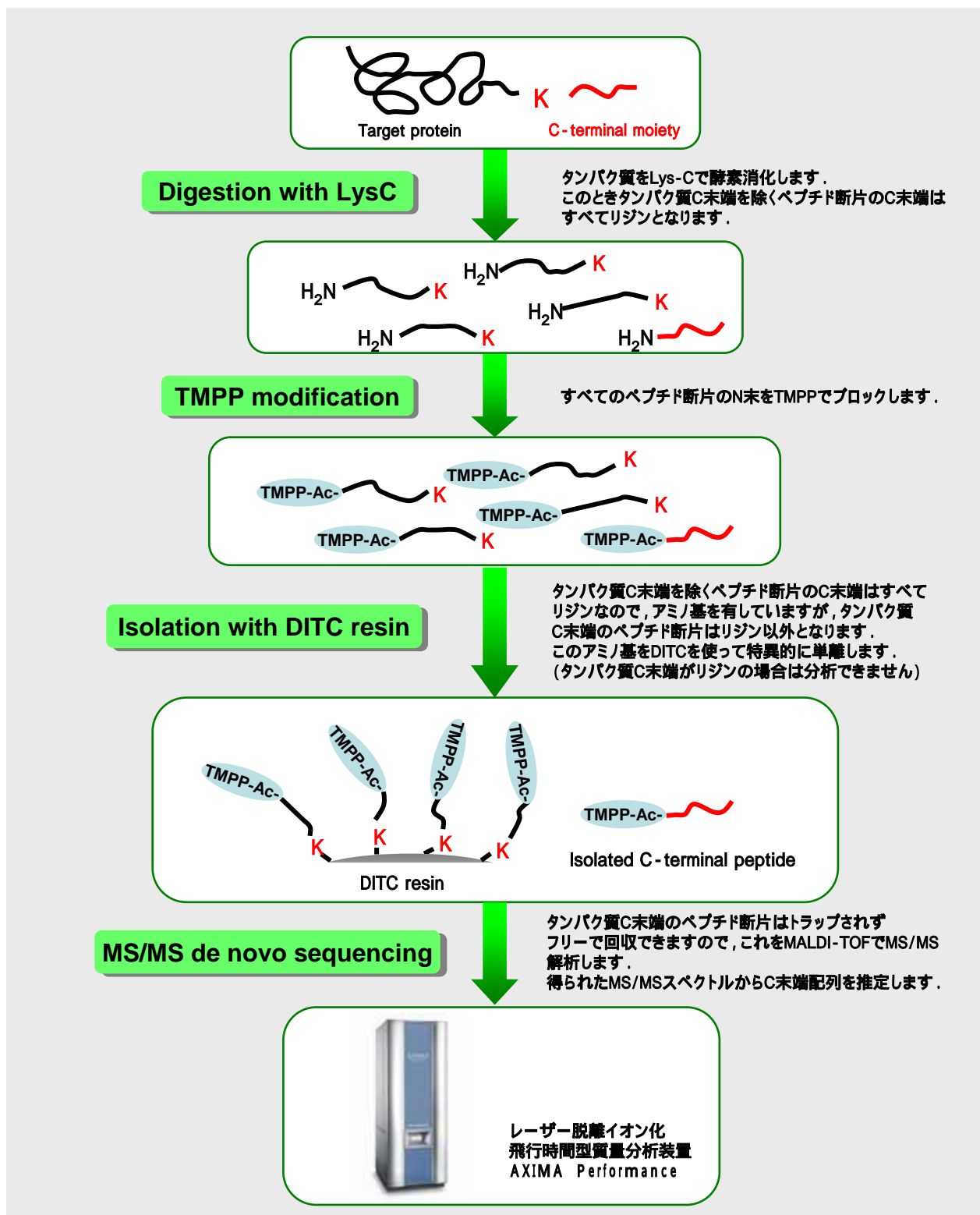


C末端アミノ酸配列解析

エドマン分解反応によるN末端アミノ酸配列解析とは異なり、C末端アミノ酸配列解析は、現在まで確立された方法はありませんでした。

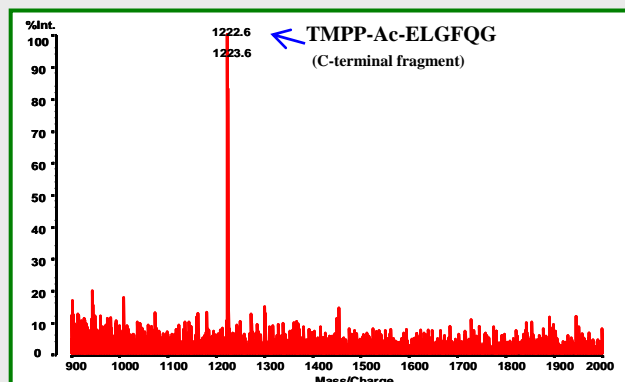
島津テクノロジーは、大阪大学蛋白質研究所九山准教授らの開発したC末端アミノ酸配列解析法を取り入れ、受託解析を行っております。

(参考文献: Kuyama,H., Shima,K., Sonomura,K., Yamaguchi,M., Ando,E., Nishimura,O., Tsunasawa,S., A simple and highly successful C-terminal sequence analysis of proteins by mass spectrometry. Proteomics 2008, 8,1539-1550.)



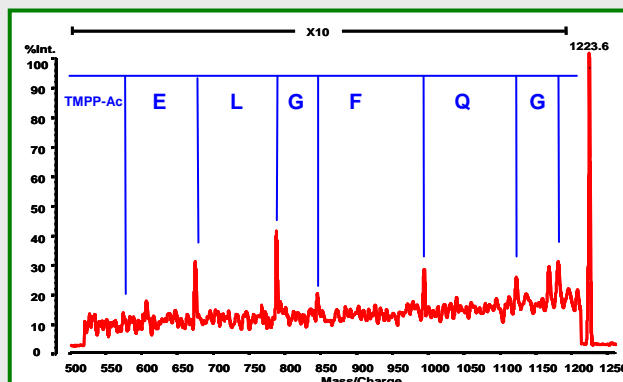
MS/MS解析Data

ミオグロビンの解析例



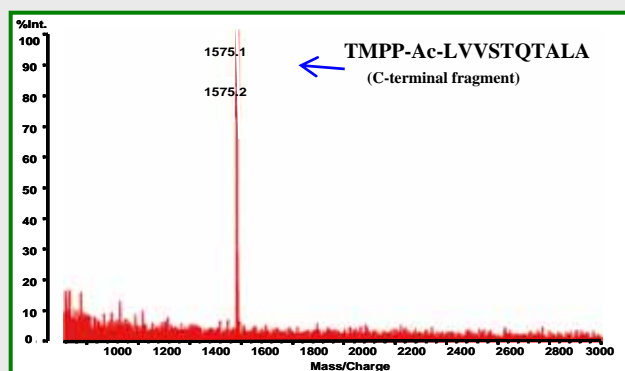
MSスペクトル

TMPP-Ac-ELGFQG



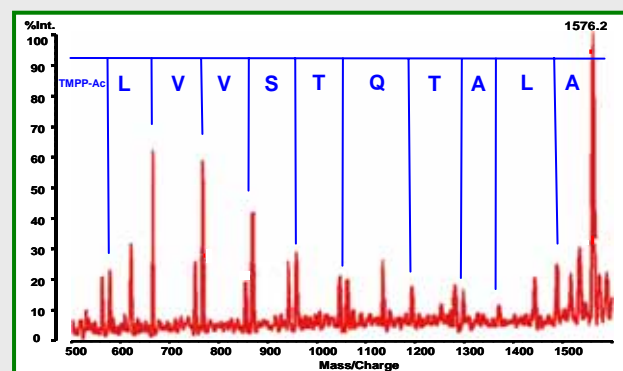
MS / MSスペクトルおよびアミノ酸配列

B S A (牛血清アルブミン) の解析例



MSスペクトル

TMPP-Ac-LVVSTQTALA



MS / MSスペクトルおよびアミノ酸配列

ご注意

- ・ご準備いただくサンプルにつきましては、以下のような条件が必要になります。
既知配列をお持ちであること
ご提供いただくサンプル量が十分であること(ゲル片、30pmol以上)
サンプルが純品であること
- ・MS/MS解析の結果、配列推定ができない可能性もあります。
(ただし、このような場合でもC末端由来のペプチドに相当するMSスペクトルを検出することで、目的のC末端ペプチドの存在を確認することは可能です。)
- ・配列によっては解析できないケースもありますので、あらかじめご了解ください。

ご依頼の手順

- ・まずは配列情報をご提供下さい。解析の実作業の可否を検討させていただきます。
- ・解析可能な場合は、お見積りさせていただきます。