



大型放射光施設SPring-8は兵庫県の西播磨地域にある産学官の研究者等に開かれた共同利用施設です。イメージング法をはじめ、X線回折・分光計測など様々な高精度X線計測技術を開発し、利用者に提供しています。

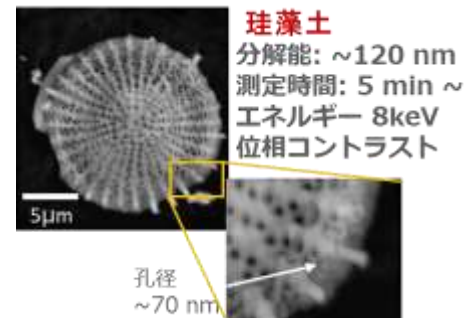
## 講演内容

### 1. 「放射光 X 線CT装置の特徴」

大型放射光施設はその特徴的なX線発生方式により、きわめて広いエネルギー領域に対応した高輝度光源として機能します。その光源のラボ用X線源との比較、それを用いた放射光 X 線CTが、どのような装置構成となっているかを説明します。

### 2. 「放射光X線CTの応用事例 – 高速撮影, 4D-CT, NanoCT, 位相CT」

高輝度X線を利用することで、X線CT計測では、高速化・高分解能化・高感度位相計測が可能となります。それらの計測技術がどのようなことに使用されているか、具体的な事例を示します（右の図は高解像度CTの測定例）。



### 3. 「SPring-8 放射光CT撮影のライブ配信」

SPring-8 BL47XUのビームラインや機器紹介を行い、マイクロ/ナノマルチスケール計測から画像再構成までの実演を行います。



SPring-8 BL47XU周辺